



ПРЕЗЕНТАЦИЯ

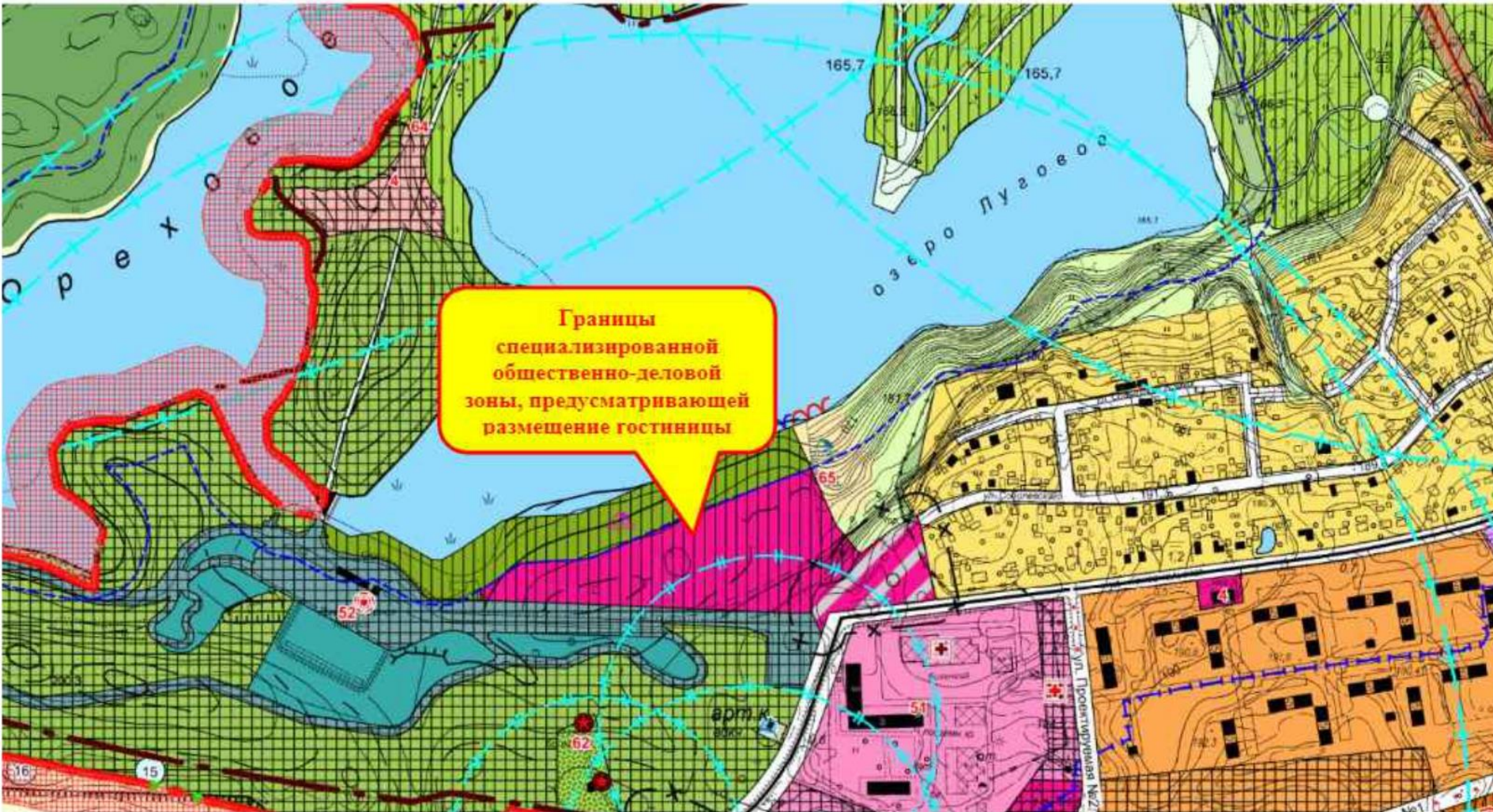
земельного участка
для строительства
гостиницы в г.Городок
Витебской области



ХАРАКТЕРИСТИКА земельного участка, предлагаемого для строительства гостиницы

Местоположение (адрес) земельного участка	Витебская обл., г.Городок, продолжение ул.Комсомольская в западном направлении
Максимальная площадь, га	2,4 (с благоустройством прилегающей территории)
Функциональная зона согласно генеральному плану города	Общественно-деловая специализированного профиля
Ограничения (обременения) прав в использовании земельного участка	Природные территории, подлежащие специальной охране в водоохранной зоне оз.Луговое. Зоны санитарной охраны источников питьевого водоснабжения централизованных систем питьевого водоснабжения (III пояс)
Кадастровая стоимость 1 м.кв.	16,59 руб.
Размер годовой арендной платы за 1 м.кв.	0,1824 руб.
Размер платы за право заключения договора аренды сроком на 99 лет (уплачивается однократно при предоставлении земельного участка)	Коэффициент 0,25 к кадастровой стоимости $16,59 * 0,25 = 4,1475$ за 1 м.кв.
Наличие инженерных коммуникаций:	Подъезд – улица с асфальтированным покрытием. Водоснабжение, канализация, газоснабжение, электроснабжение, опτικο-волоконные линии связи в пределах 100-700 м (схемы расположения сетей прилагаются)
Расстояние до областного центра (г.Витебск)	36 км
Ближайшая ж/д станция	Станция Городок – 3,5 км
Объекты социальной инфраструктуры	Лыжероллерная трасса (200 м), городская зона отдыха «Бас-остров» с резиденцией Снегурочки (450 м), городской пляж на озере Луговое (50 м), центральная районная больница (100 м), универсам «Джем Маркет» (450 м), универсам «Санта» (950 м)
Порядок предоставления земельного участка, вид вещного права	На общих основаниях в аренду сроком до 99 лет без проведения аукциона на право заключения договора аренды (Решение Витебского областного исполнительного комитета от 05.12.2022 № 680 «Об определении перечней»)

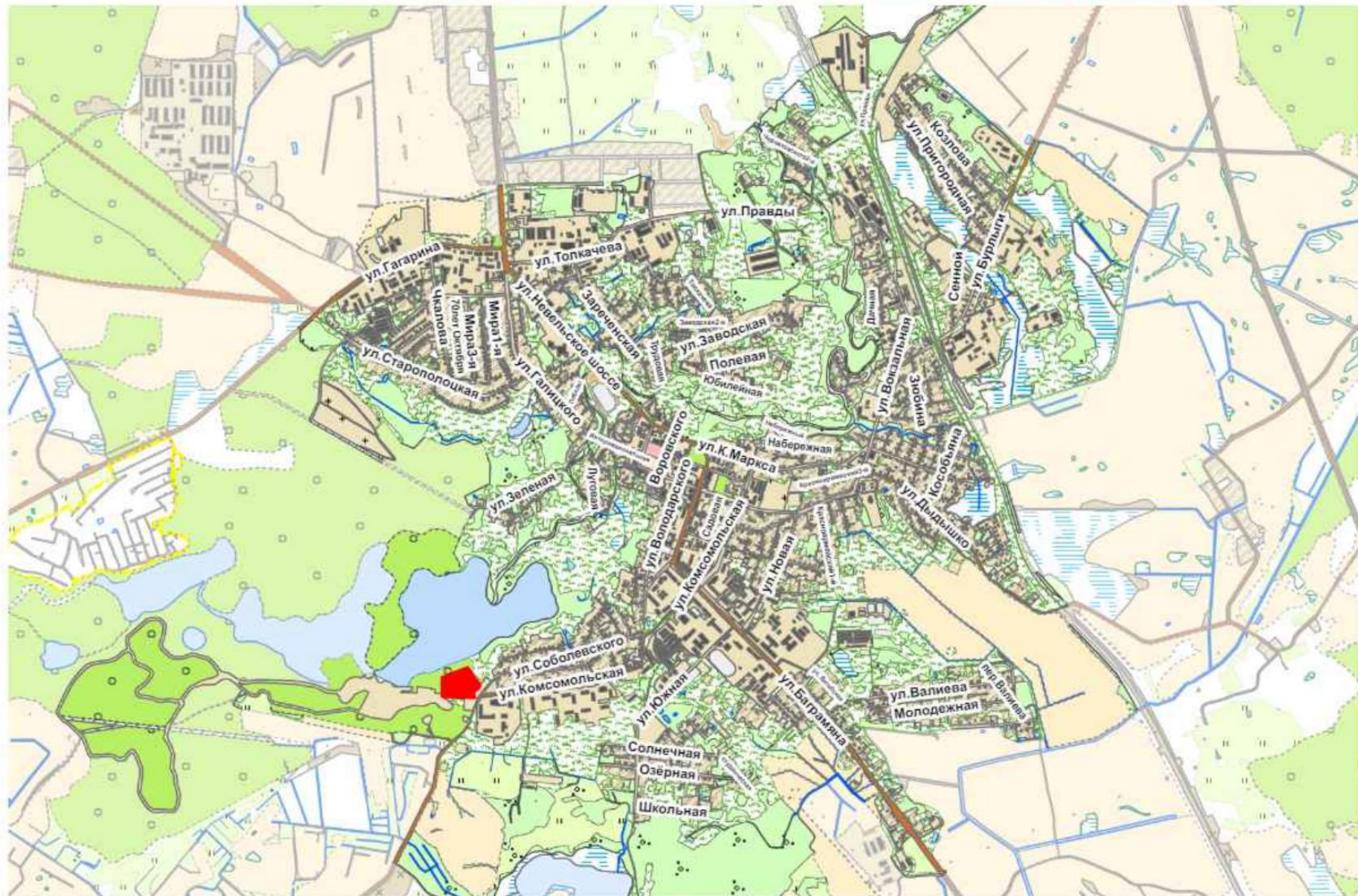
Фрагмент генерального плана г.Городок Витебской области



План размещения площадки для проектирования и строительства гостиницы в г.Городок Витебской обл.



Местоположение земельного участка для строительства гостиницы на карте города Городок



Рельеф местности (масштаб 1:2000)

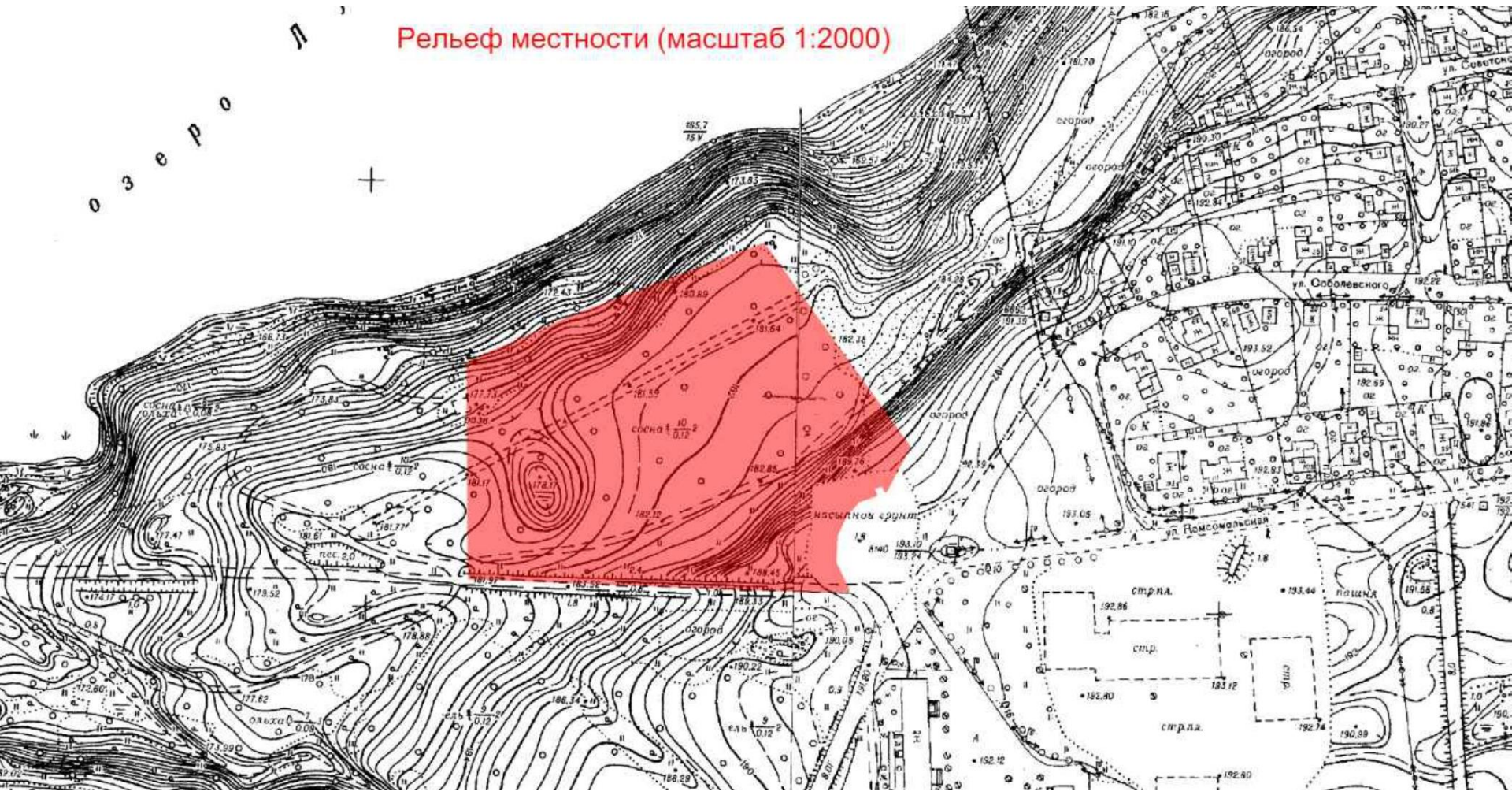


СХЕМА водоснабжения и канализации

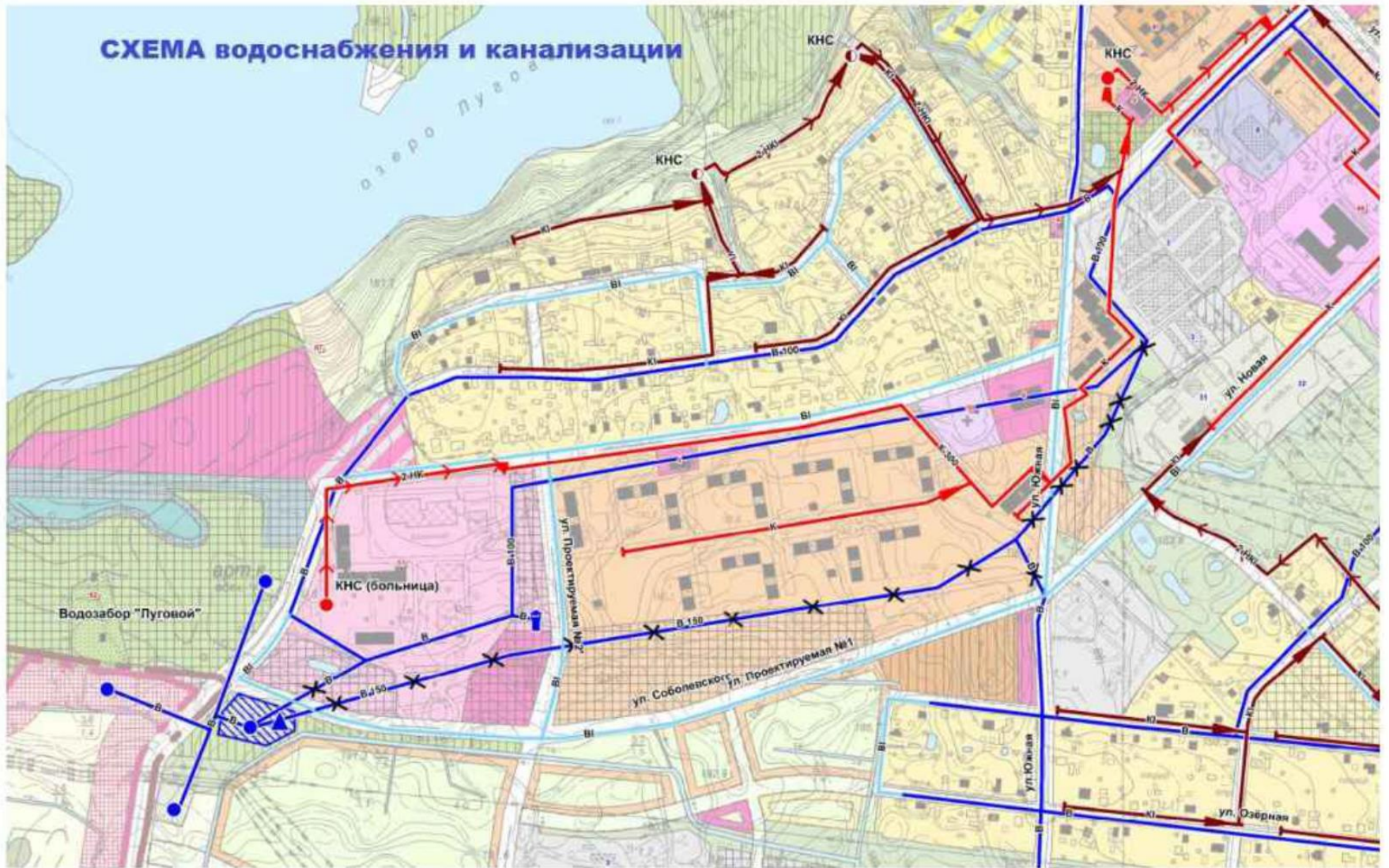


СХЕМА газоснабжения











ФОТО ландшафта с обозначением места расположения земельного участка,
предлагаемого для строительства гостиницы в г.Городок

