

Телефоны электрических сетей:

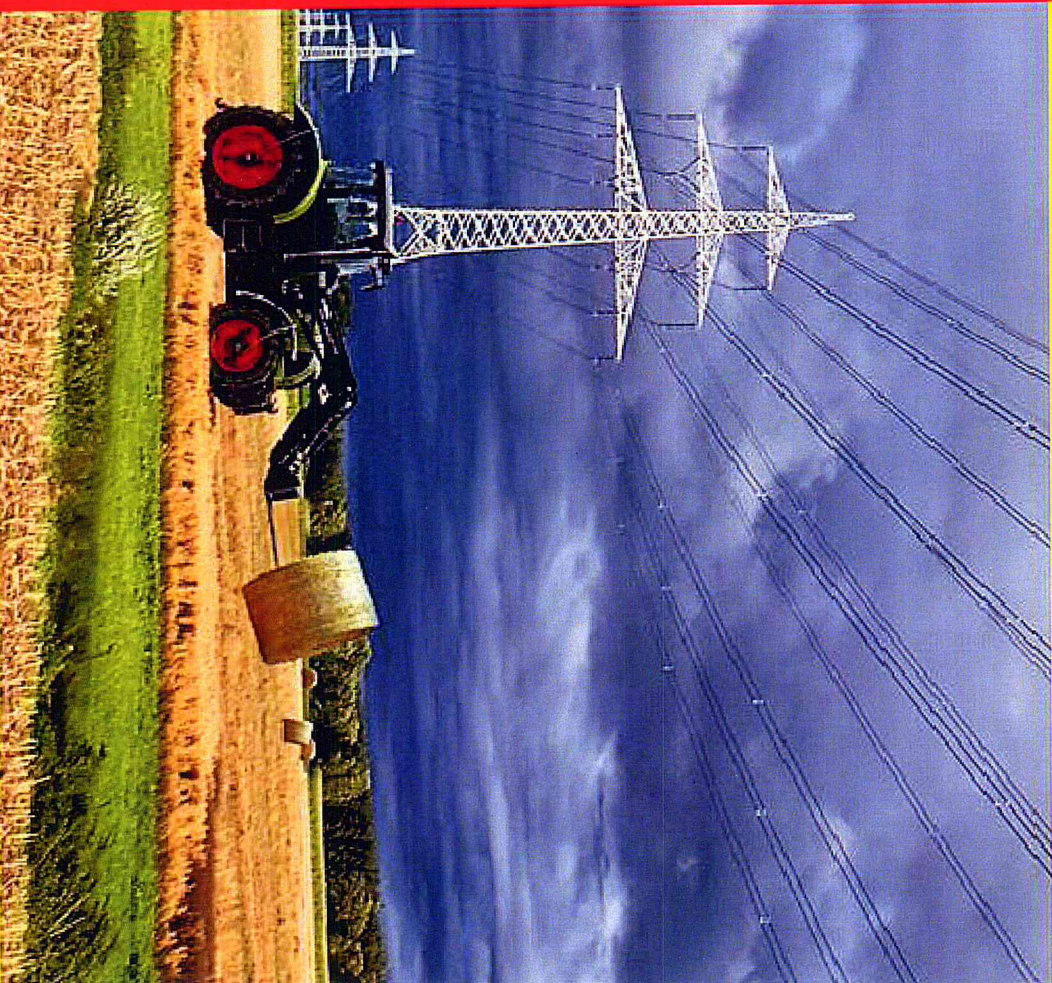
- Диспетчер Витебских электрических сетей (8-0212) 654 131
- Диспетчер Витебского городского РЭС (8-0212) 662 744
- Диспетчер Витебского сельского РЭС (8-0212) 370 704
- Диспетчер Рубовского РЭС (8-0212) 691 923
- Диспетчер Бешенковичского РЭС (8-02131) 4 10 51
- Диспетчер Городокского РЭС (8-02139) 5 10 51
- Диспетчер Лиозненского РЭС (8-02138) 4 14 60
- Диспетчер Шумилинского РЭС (8-02130) 5 72 71

Телефоны филиала Госэнергогазнадзора по Витебской области:

- Витебское МРО (8-0212) 64 82 56
(8-0212) 64 83 19
(8-0212) 64 83 37
- Бешенковичская районная энергогазинспекция (8-02131) 6 31 22
- Городокская районная энергогазинспекция (8-02139) 5 85 40
- Лиозненская районная энергогазинспекция (8-02138) 4 27 83
- Шумилинская районная энергогазинспекция (8-02130) 5 17 25

ГОСЭНЕРГОГАЗНАДЗОР ПРЕДУПРЕЖДАЕТ!

ПАМЯТКА
по электробезопасности
для трактористов-машинистов
сельскохозяйственного производства



2022

Для предотвращения несчастных случаев при работе сельскохозяйственной техники необходимо строго соблюдать Правила охраны электрических сетей.

1. При выполнении полевых работ вблизи воздушных линий электропередачи необходимо соблюдать следующие требования:

- порядок и условия проведения работ в охранных зонах воздушных линий электропередачи должны быть согласованы с организациями, эксплуатирующими эти линии;
- расстояние от наивысшей точки машины до проводов воздушных линий электропередачи должно быть не менее 1м при величине напряжения воздушных линий электропередачи до 35 кВ и не менее 1,5 м при напряжении 110кВ. При обнаружении провисания проводов воздушной линии электропередачи, не соответствующего нормативам, следует сообщить об этом организации, эксплуатирующей эту линию, и до прибытия аварийной бригады не принимать никаких самостоятельных действий;
- работы в охранных зонах воздушных линий электропередачи следует осуществлять попеременно поперек их оси;
- работы должны выполняться не менее чем 2 человека, один из которых наблюдает за производством работ.

2. При падении на комбайн (машину) электрического провода тракторист-машинист должен немедленно, не выходя из кабины, попытаться, если возможно, освободиться от оборванного провода путем продвижения машины.

При отсутствии такой возможности комбайнер (водитель) должен остаться в кабине, немедленно остановить комбайн (машину) и сигналом тревоги привлечь внимание ближайших работников, которые должны сообщить о случившемся организации, эксплуатирующей данную линию, и до прибытия аварийной бригады не предпринимать никаких самостоятельных действий.

Приблизжаться к такой машине на расстояние менее 8-10м запрещается.

3. При загорании агрегата в результате падения провода или возникновения электрического разряда необходимо немедленно покинуть агрегат, но так, чтобы не было одновременного соприкосновения человека с машиной и землей, т.е. прыгнуть на землю на обе сомкнутые ноги, не держась за машину. Удаляться от машины до снятия напряжения можно только мелкими шагами, не отрывая ног одну от другой и от земли. Вызов аварийной бригады и действия работников такие же, как в п.2.

4. При возникновении дугового замыкания на опоре воздушной линии электропередачи, при оборванном проводе, лежащем на земле, нельзя приближаться к опорам и проводам на расстояние менее 8-10м. Работу следует прекратить, сообщить о случившемся организации, эксплуатирующей данную линию и до приезда аварийной бригады ничего не предпринимать самостоятельно.

5. Во всех аварийных ситуациях в зоне воздушной линии электропередачи до прибытия специальной бригады необходимо предпринять меры для предупреждения возможного приближения людей к аварийному участку.

6. При невозможности организовать охрану необходимо отградить аварийный участок, вывесить опознавательные знаки.

Помните! Напряжение воздушных линий электропередачи, проходящих по пахотным землям, может составлять **10 000 В, 110 000 В, 330 000 В и более**. В таком случае поражение электрическим током происходит без прикосновения человека или механизма к токоведущим проводам, а при приближении на недопустимое расстояние – менее 1, 1,5, 3,5 метров соответственно.